

BIOLUX

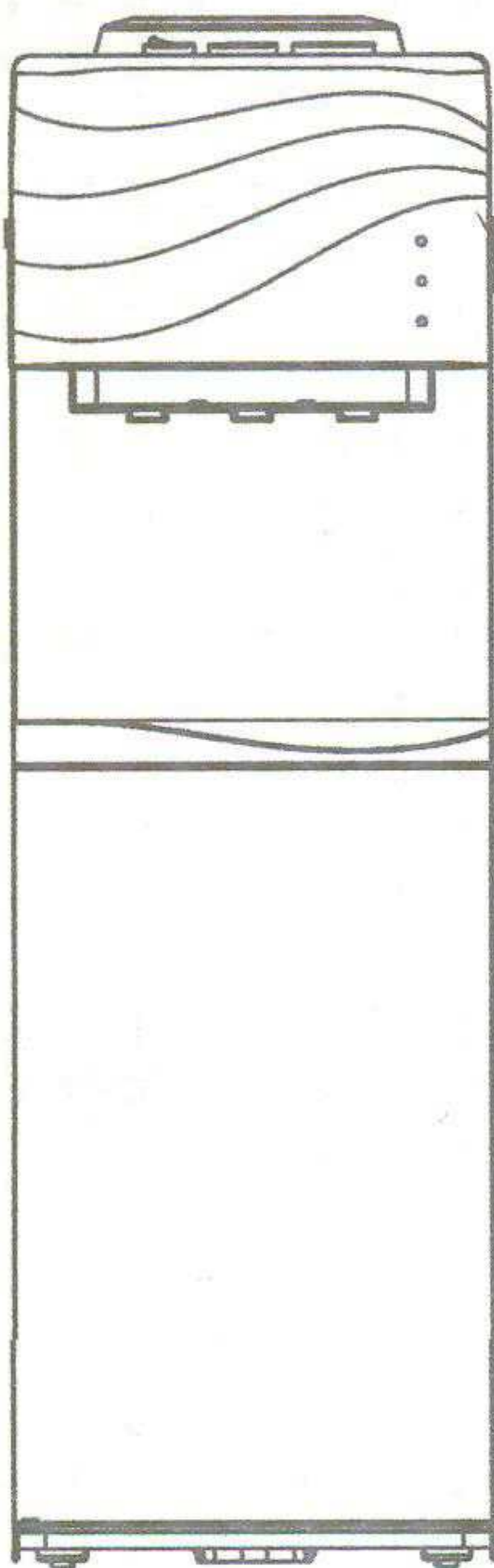


Diagrama de mai sus este doar pentru referință. Vă rugăm să luați în considerare aspectul produsului ca standard.

DOZATOR APĂ

Manual de instrucțiuni

Model: YL1631S-E

Înainte de a instala și folosi dozatorul de apă, citiți cu atenție manualul de instrucțiuni și păstrați-l pentru referințe viitoare.

A: INSTRUCȚIUNI DE SIGURANȚĂ

⚠ ATENȚIE

Pentru a reduce riscul de rănire și daune materiale, utilizatorul trebuie să citească întregul ghid înainte de a asambla, instala și utiliza dozatorul.

Nerespectarea instrucțiunilor din acest manual poate cauza vătămări corporale sau daune materiale. Acest produs dozează apă la temperaturi foarte ridicate. Neutilizarea corectă poate cauza vătămări corporale. Când utilizați acest dozator, respectați întotdeauna măsurile de siguranță de bază, inclusiv următoarele:

- Înainte de utilizare, acest dozator trebuie asamblat și instalat corespunzător în conformitate cu acest manual.
- Acest dozator este destinat doar dozării apei. NU folosiți alte lichide.
- NU utilizați în alte scopuri. Nu utilizați niciodată alt lichid în dozator, în afară de apă îmbuteliată cunoscută și sigură din punct de vedere microbiologic.
- Numai pentru utilizare în interior. Păstrați dozatorul de apă într-un loc uscat, ferit de lumina directă a soarelui. NU utilizați în aer liber.
- Instalați și utilizați numai pe o suprafață tare, plană.
- NU așezați dozatorul într-un spațiu închis sau într-un dulap.
- Nu depozitați substanțe explozive, cum ar fi cutii cu aerosoli, produse inflamabile în/pe acest aparat.
- Poziționați spatele dozatorului la cel puțin 20 cm de perete și permiteți circulația liberă a aerului între perete și dozator. Trebuie să existe un spațiu liber de cel puțin 20 cm pe părțile laterale ale dozatorului pentru a permite fluxul de aer.
- Folosiți numai prize împământate corespunzător.
- Nu utilizați un prelungitor cu dozatorul de apă.
- Apucați întotdeauna ștecherul și trageți-l drept din priză. Nu deconectați niciodată trăgând de cablul de alimentare.
- NU utilizați dozatorul dacă cablul se uzează sau se deteriorează în alt mod.
- Pentru a vă proteja împotriva șocurilor electrice, NU scufundați cablul, ștecherul sau orice altă parte a dozatorului în apă sau alte lichide.
- Asigurați-vă că dozatorul este deconectat înainte de curățare.
- Nu lăsați niciodată dozatorul să fie folosit de către un copil.
- Acest purificator poate fi reparat doar de personal calificat.
- Avertisment: Nu deteriorați circuitul de agent frigorific.
- Acest aparat poate fi folosit de copii cu vârsta de la 8 ani și peste, dacă li s-au dat supravegherea sau instrucțiunile privind utilizarea aparatului într-un mod sigur și dacă înțeleg pericolele implicate. Curățarea și întreținerea utilizatorului nu trebuie efectuate de copii decât dacă au peste 8 ani și sunt supravegheați. Nu lăsați aparatul și cablul acestuia la îndemâna copiilor cu vârsta mai mică de 8 ani.
- Copiii trebuie supravegheați pentru a se asigura că nu se joacă cu aparatul.
- Acest aparat este destinat să fie utilizat în aplicații casnice și similare, cum ar fi zonele de bucătărie; pentru personal în magazine, birouri și în alte medii de lucru; case, ferme și de către clienții din hoteluri, moteluri, pensiuni și alte medii de tip rezidențial; catering și aplicații similare non-retail.
- Dacă cablul de alimentare este deteriorat, acesta trebuie înlocuit de producător, agentul service sau de persoane calificate, pentru a evita pericolul electrocutării.
- Aparatul este potrivit numai pentru uz interior.
- Avertisment: păstrați deschiderile de ventilație, în incinta aparatului sau în structura încorporată fără obstacole.

- AVERTISMENT: Risc de incendiu/materiale inflamabile!
- AVERTISMENT: În timpul transportului, instalării, curățării și utilizării aparatului, trebuie avut grijă pentru a evita deteriorarea circuitului frigorific care ar putea duce la o scurgere de agent frigorific.
- AVERTISMENT: Nu folosiți dispozitive mecanice sau alte mijloace pentru a accelera procesul de dezghețare, altele decât cele recomandate de producător.
- AVERTISMENT: Nu folosiți aparate electrice în interiorul rezervorului, decât dacă utilizarea lor a fost recomandată de producător.
- Acest agent frigorific este inflamabil - vă rugăm să urmați aceste măsuri de precauție pentru a asigura funcționarea în siguranță a aparatului:
- Dacă se deteriorează piesele care conțin agent frigorific, atunci evitați orice flacără deschisă sau surse potențiale de aprindere și ventilați încăperea în care este amplasat aparatul timp de treizeci de minute.
- Întreținerea acestui aparat trebuie efectuată numai de personal instruit și calificat.
- Unitățile vechi trebuie eliminate în siguranță, în conformitate cu legile locale. Contactați autoritatea municipală cu privire la eliminarea WEEE din localitatea dumneavoastră.
- Neumplerea rezervorului de apă caldă cu apă înainte de a porni încălzirea apei poate deteriora aparatul.
- Acest aparat trebuie să fie împământat.
- Înainte de a curăța dozatorul, trebuie să vă asigurați că unitatea este deconectată de la sursa de alimentare.
- Evitați așezarea cablului în zone cu trafic intens. Nu acoperiți cablul și nu îl scufundați niciodată în apă.
- Nu întoarceți niciodată dozatorul cu susul în jos. Dacă dozatorul a stat în altă poziție pe o perioadă lungă de timp, așezați unitatea în poziție verticală timp de aproximativ 12 ore înainte de utilizare.
- Păstrați dozatorul de apă într-un loc uscat, ferit de lumina directă a soarelui.
- Instalați întotdeauna dozatorul de apă pe o suprafață plană.
- Curățarea regulată a dozatorului de apă este necesară pentru a vă menține garanția.
- Vă rugăm să urmați instrucțiunile de curățare prezentate în acest manual și să curățați dozatorul la fiecare 6 luni.

ATENȚIE

- Pentru a evita pericolele din cauza instabilității aparatului, acesta trebuie fixat conform manualului.
- Când poziționați aparatul, asigurați cablul de alimentare să nu fie prins sau deteriorat.
- Nu amplasați prize portabile sau surse de alimentare portabile în partea din spate a aparatului.
- Apa fierbinte poate opări.



PERICOL: A fost folosit agent frigorific inflamabil.

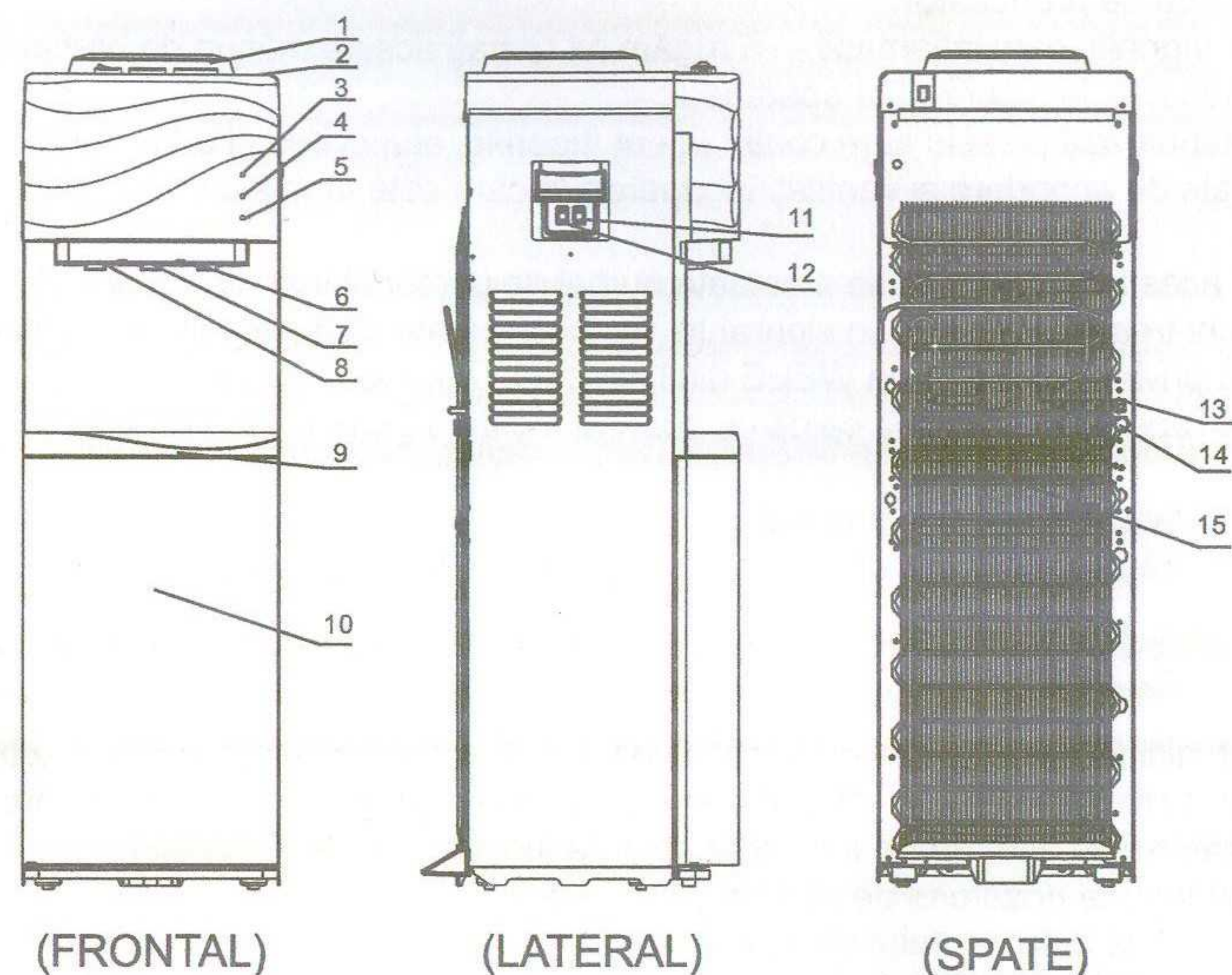
A se repara numai de către personal de service instruit. Nu perforați tubulatura de agent frigorific.

ATENȚIE: Risc de incendiu sau explozie. Aruncați în mod corespunzător în conformitate cu reglementările naționale sau locale.

B: INTRODUCEREA FUNCȚIILOR

1. Acest model de serie poate satisface nevoia de ceai și cafea și de a face băuturi. Trebuie folosit numai în interior.
2. Prin adoptarea unei tehnologii distinctive de izolare termică, acest dozator poate minimiza schimbul termic între apa caldă și apa rece.
3. AVERTISMENT: Nu deteriorați circuitul de agent frigorific.
4. Nu depozitați substanțe explozive, cum ar fi cutii de aerosoli cu un propulsor inflamabil în acest aparat.

C: NUME COMPONENTE



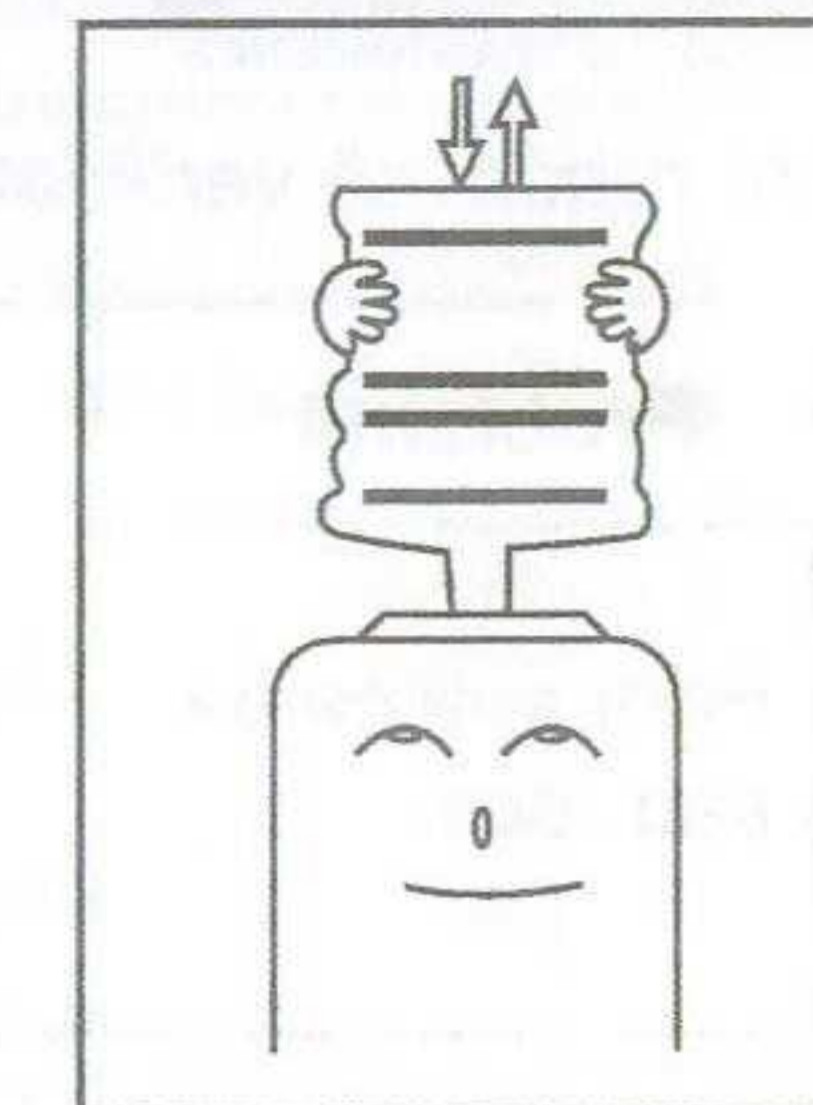
Nr.	Nume componentă	Nr.	Nume componentă
1	suport de bidon	9	tăviță apă
2	panou superior	10	ușă
3	indicator alimentare	11	comutator încălzire
4	indicator încălzire	12	comutator răcire
5	indicator răcire	13	cablu alimentare
6	robinet apă rece	14	evacuare apă caldă
7	robinet apă temperatura camerei	15	condensator
8	robinet apă caldă		

NOTĂ

Acest dozator este potrivit pentru bidoane de 11 sau 19 litri.
Nu folosiți apă dură nesănătoasă.

D: INSTRUCȚIUNI DE UTILIZARE

1. Rupeți eticheta de pe bidon.
2. Introduceți vertical bidonul în suportul de deasupra dozatorului. Nu conectați cablul de alimentare și nu apăsați întrerupătorul de încălzire până când apa se scurge de la robinetul de apă fierbinte.
3. Introduceți ștecherul în priză, apoi porniți comutatoarele. Indicatoarele luminoase se vor aprinde.
4. Trageți vertical bidonul cu două mâini când este gol, apoi înlocuiți-l cu un al bidon de apă.
5. Acest aparat ar trebui să funcționeze în condiții de temperatură din 4~40°C umiditate ≤90%.



E: PREVENȚIE

1. Păstrați acest aparat într-un loc uscat și evitați lumina directă a soarelui. Spatele dozatorului nu trebuie să fie la mai puțin de 25 cm față de perete. Nu așezați niciodată aparatul pe hârtie sau spumă, ceea ce poate provoca o stare instabilă. Nu puneți niciodată nimic inflamabil lângă acest aparat.
2. Pentru a evita deteriorarea dozatorului, nu conectați cablul de alimentare și nu apăsați întrerupătorul roșu până când apa curge din robinetul de apă caldă.
3. În cazul în care nu este nevoie de apă caldă (sau rece) pentru o perioadă lungă de timp, opriți comutatorul corespunzător pentru a economisi energie.
4. În cazul în care nu utilizați această dozator pentru o perioadă lungă de timp, opriți întrerupătorul, apoi scoateți ștecherul din priză și scurgeți apa rămasă prin orificiul de evacuare.
5. Nu utilizați niciodată lichid organic pentru a curăța dozatorul. Nu folosiți apă pentru a stropi dozatorul.
6. Nu porniți (opriți) niciodată mașina conectând ștecherul la priză (trăgând ștecherul din priză). Nu măriți niciodată lungimea cablului de alimentare pentru a evita incendiul.
7. Dacă cablul de alimentare este deteriorat, acesta trebuie înlocuit de către producător, agentul său de service sau persoane calificate similar pentru a evita un pericol.
8. Nu întoarceți niciodată dozatorul cu susul în jos și nu îl înclinați mai mult de 45°.
9. Când dozatorul este blocat de gheață, comutatorul de răcire trebuie să fie închis timp de 4 ore înainte de a-l porni din nou pentru a-și continua funcționarea.
10. Acest aparat nu trebuie pornit decât după 3 minute după oprirea comutatorului de alimentare.

F: DEPANARE

Vă rugăm să verificați următoarele înainte de a trimite la reparat dozatorul.

Problemă	Posibile cauze	Soluționare
Fără apă caldă sau rece	1. Supraconsum de apă caldă sau rece într-un timp scurt. 2. Fără sursă de alimentare.	1. Așteptați 30 minute, apoi apa caldă sau rece va fi din nou disponibilă. 2. Conectați ștecherul la priză, porniți comutatorul de încălzire sau de răcire.
Nu curge apa de la robinete	1. Bidon gol 2. Orificiul bidonului blocat de sigiliu.	1. Înlocuiți-l cu altul. 2. Înlăturați bidonul și instalați-l din nou
Scurgeri de la suportul bidonului	Bidon apă avariata.	Înlocuiți cu alt bidon.
Funcționare zgomotoasă	Instalare necorespunzătoare	Așezați mașina pe o suprafață plană și solidă

G: CURĂȚARE

Pentru a evita accidentul, întrerupeți alimentarea cu curent înainte de operare, conform următoarelor instrucțiuni.

1. Dozatorul a fost dezinfectat înainte de a pleca din fabrică.

Curățați dozatorul înainte de a instala un bidon plin de apă pentru prima dată.

2. Instrucțiuni de curățare și drenare:

a) Înainte de curățare, asigurați-vă că comutatorul de alimentare este în poziția O (off) și deconectați dozatorul de apă.

b) Introduceți vertical bidonul în suportul de deasupra dozatorului.

c) Deschideți toate robinetele pe rând timp de 3 minute pentru scurgerea apei, ceea ce finalizează spălarea interioară a circuitului de apă.

d) Scoateți bidonul de apă din dozator.

e) Puneți o găleată mare sub orificiul de scurgere. Scoateți capacul de scurgere și lăsați apa să se scurgă.

f) După curățare, înșurubați capacul de scurgere și puteți utiliza dozatorul.

Atenție: dozatorul încălzește apa la o temperatură de aproximativ 85°C. Poate provoca arsuri grave. Vă rugăm să-l folosiți cu atenție.

3. Igienizare

Aparatul trebuie curatat cu dezinfectant cumpărat separat de la farmacie sau de pe piață, folosit conform manualului de instrucțiuni al dezinfectantului și apoi clătiți-l cu apă (consultați instrucțiunile de curățare și scurgere). În general, acest lucru ar trebui făcut la fiecare trei luni.

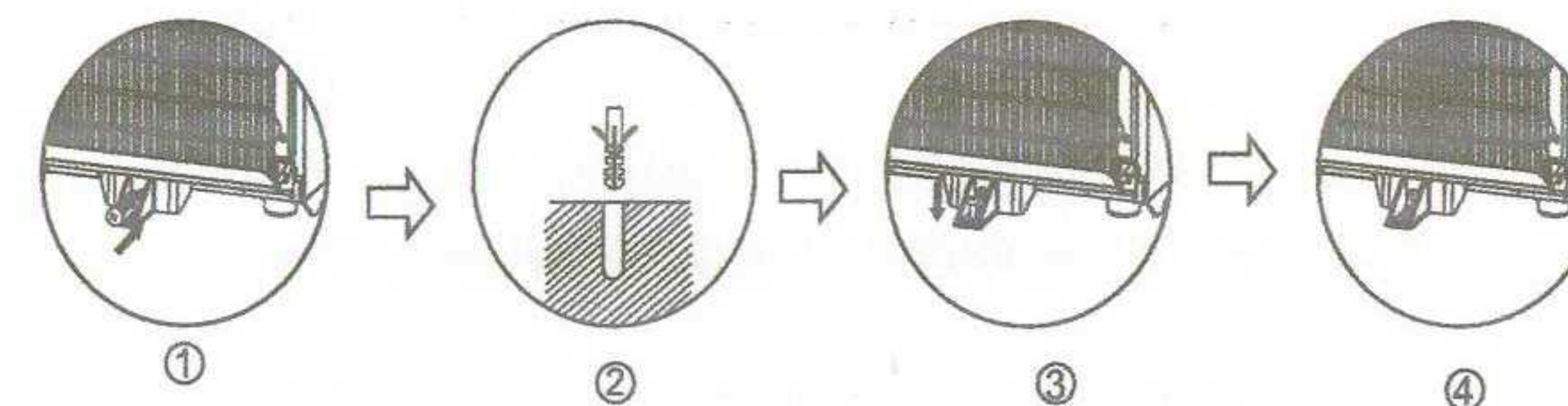
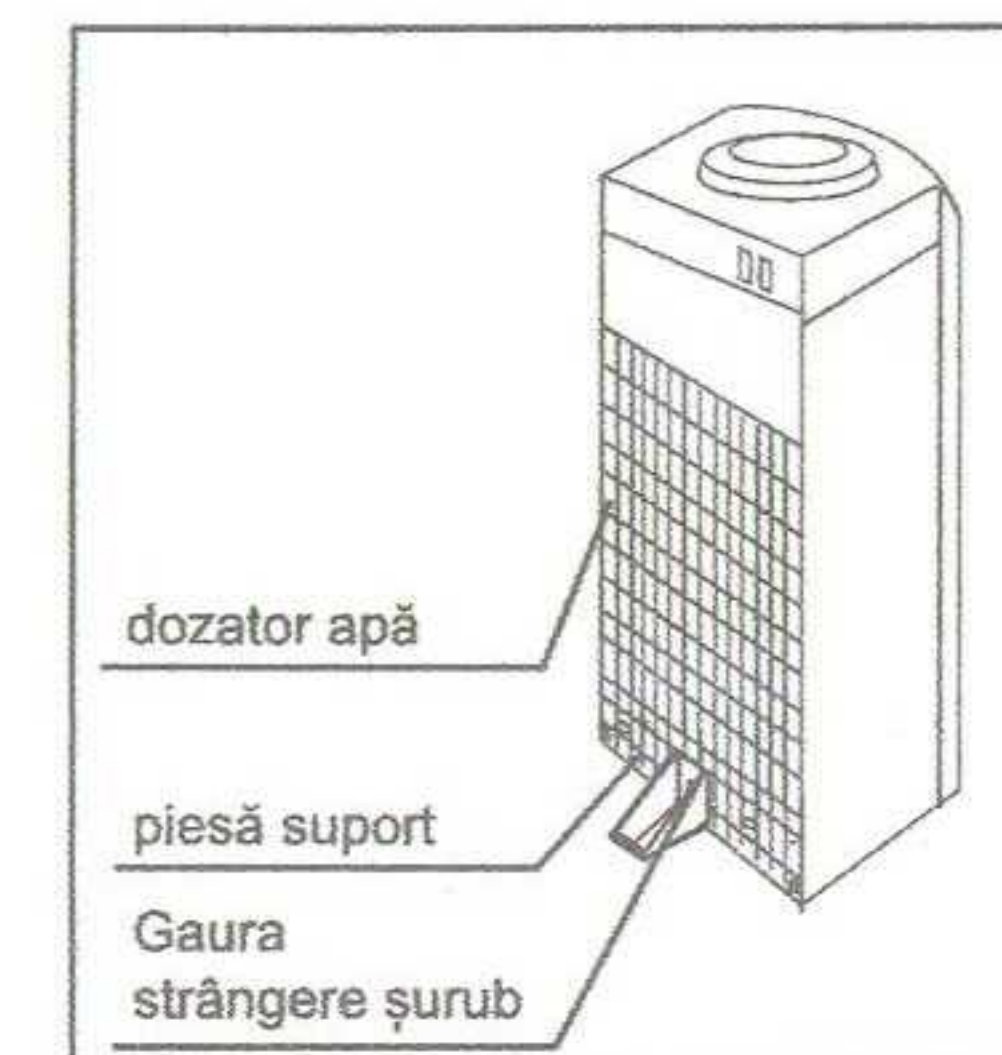
4. Pentru a îndepărta depozitele de minerale:

Amestecați 4 litri de apă cu 200 g cristale de acid citric, injectați lichidul obținut în aparat și asigurați-vă că apa poate curge din robinetul de apă caldă. Porniți alimentarea și încălziți lichidul aproximativ 10 minute. 30 de minute mai târziu, scurgeți lichidul și curățați aparatul cu apă de două sau trei ori. În general, acest lucru ar trebui făcut la fiecare șase luni.

Nu dezasamblați niciodată această dozator singur pentru a evita pericolul cauzat de aparatul deteriorat.

H: INSTALAREA DOZATORULUI

1. Folosiți șurubul pentru a fixa suportul pe orificiul din partea inferioară din mijloc a dozatorului de apă.
2. Faceți o gaură pe suprafața podelei unde este va fi instalat dozatorul de apă
3. Fixați suportul pe podea cu șuruburi strâns.
4. Strângeți șurubul.



ATENȚIE! Pentru a evita un pericol din cauza instabilității aparatului, acesta trebuie fixat în conformitate cu instrucțiunile.

I: PARAMETRI TEHNICI

MODEL	YL1631S-E
TENSIUNE NOMINALĂ	220-240V~
FRECVENȚĂ NOMINALĂ	50/60Hz
PUTERE NOMINALĂ	500W
PUTERE DE ÎNCĂLZIRE	420W
CURRENTUL DE RĂCIRE	1.0A
REFRIGERANT	R600a/14g
APĂ FIERBINTE	4 L/h($\geq 85^{\circ}\text{C}$)
APĂ RECE	2 L/h($\leq 10^{\circ}\text{C}$)
DIMENSIUNILE PRODUSULUI	310*360*1000mm

Materialul de ambalare folosit este reciclabil; vă recomandăm să separați plasticul, hârtia și cartonul și să le dați companiilor de reciclare. Pentru a ajuta la conservarea mediului, agentul frigorific utilizat în acest produs este R600a, care nu afectează stratul de ozon și are un impact redus asupra efectului de seră. Conform DEEE directivelor (Deșeurile de echipamente electrice și electronice), deșeurile de la dispozitive electrice și electronice trebuie să fie colectate separat. Dacă trebuie să aruncați acest aparat în viitor, NU îl aruncați împreună cu restul gunoierului menajer. În schimb, vă rugăm să duceți aparatul la cea mai apropiată punct de colectare DEEE.



Produsul poate fi modificat fără notificare în prealabil
Vă rugăm să păstrați acest manual într-o locație
sigură